

Studio de 31 m² meublé et rénové à 200 mètres de la Pépinière

480 € /mois CC

31 ca

1 pièce

Nancy Pépinière



Loué

Référence LA2038, Mandat N°7 Visitez tout de suite ce bien grâce à la visite virtuelle à découvrir sur notre site internet.

Dans une résidence de standing à 200 mètres de la Pépinière de Nancy, découvrez ce studio récemment rénové et entièrement meublé.

Dès l'entrée vous plongez dans une pièce à vivre baignée de lumière et bénéficiant de nombreux espaces de rangement et d'une cuisine ouverte entièrement équipée (plaque de cuisson, lave-vaisselle, four, frigo, congélateur et lave-linge).

Une grande salle de bain avec WC et de grands placards complètent ce charmant studio à découvrir sans plus tarder.

Une place de stationnement en sous-sol pourra être louée avec ce lot pour un loyer de 65 € / mois.

Mandat N° 7. Provision sur charges 30 €/mois, régularisation annuelle. Dépôt de garantie 900 €. Honoraires de 334 € TTC à la charge du locataire dont 91 € pour l'état des lieux. Nos honoraires : http://renoirvaloris.com/fichier-198-yg77P-bareme_honoraires_1.pdf

Les points forts :

- Résidence de standing
- Appartement lumineux
- Proximité de la Pépinière
- Entièrement meublé

Type d'appartement	T1
Surface	31.00 m ²
Pièces	1
Salle de bains	1
WC	1
Étage	1
Epoque, année	1992 Ancien
État général	En bon état
Chauffage	Electrique Individuel
Cuisine	Aménagée et équipée, Coin cuisine
Ameublement	Entièrement meublé
Vue	Jardin, terrasse
Ouvertures	PVC, Double vitrage
Stationnement int.	1 (en option)
Ascenseur	Oui
Cave	Non
Autres	Digicode Interphone
Emissions GES	C
Consommations énergétiques	E

Description des pièces	- Pièce principale : 20,20 m ²
	- Cuisine : 3,63 m ²
	- Salle de Bain : 4,13 m ²



Renoir & Valoris

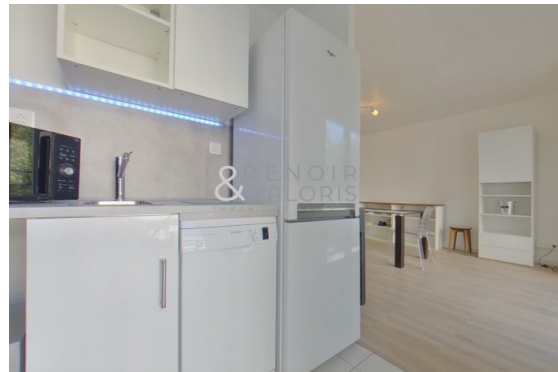
54000 Nancy
03 83 91 49 58



Marine Renoir

marine.renoir@renoirvaloris.com

06 31 76 41 51



JEMA SARL au capital de 3000 € • SIRET 852 682 855 00014 • TVA FR 79 852 682 855 • Carte pro CPI 5401 2019 000 042 182 délivrée par CCI de Meurthe-et-Moselle • Caisse de garantie Galian 89 Rue de la Boétie - 75008 Paris d' un montant de 120.000 € 1 • N° RCP 120 137 405 auprès de MMA
Entreprise 14 Boulevard Marie et Alexandre Oyon - 72030 Le Mans
Document non contractuel