

Immeuble d'habitation de 5
appartements - Centre de Lunéville

430 000 €

03 a 75 ca

Lunéville



Composition de l'immeuble	Un immeuble de 4 appartements avec une maison en second corps de bâtiment
Surface	375 m ²
Étages	3
État général	En bon état
Chauffage	Electrique Individuel
Parking	Pas de parking

Référence VI056, Mandat N°20 EXCLUSIVITÉ - Un immeuble à usage d'habitation, traversant et mitoyen des deux côtés, construit en 1930.

Il se compose d'un escalier central distribuant 4 niveaux d'appartements élevés sur un niveau de sous-sol.

Chaque palier donne accès à un appartement dont la surface varie de 50 à 85 m².

En second corps de bâtiment une maison d'habitation avec cour privative.

Mandat N° 20. Honoraires à la charge du vendeur. Nos honoraires : http://renoirvaloris.com/fichier-198-yg77P-bareme_honoraires_1.pdf

Les points forts :

- Situation géographique
- Taux de remplissage
- Rénovation complète en 2010
- Transports en commun

Description des pièces	- F2 - Loué : 50 m ²
	- F4 - Loué : 85 m ²
	- F4 - Loué : 85 m ²
	- F3 - Loué : 65 m ²
	- F4 - Loué : 90 m ²



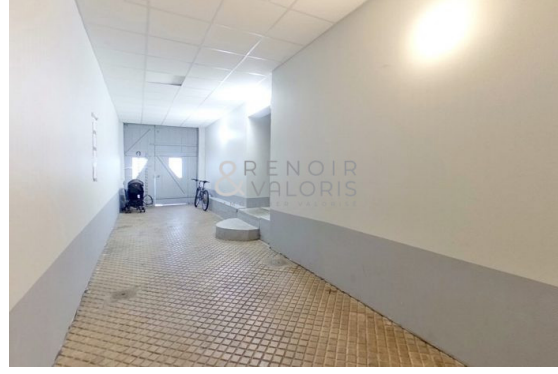
Renoir & Valoris

54000 Nancy
03 83 91 49 58



Jean-Christophe Renoir
jc.renoir@renoirvaloris.com

07 85 46 58 38



JEMA SARL au capital de 3000 € • SIRET 852 682 855 00014 • TVA FR 79 852 682 855 • Carte pro CPI 5401 2019 000 042 182 délivrée par CCI de Meurthe-et-Moselle • Caisse de garantie Galian 89 Rue de la Boétie - 75008 Paris d'un montant de 120.000 € 1 • N° RCP 120 137 405 auprès de MMA
Entreprise 14 Boulevard Marie et Alexandre Oyon - 72030 Le Mans
Document non contractuel